

## Gute Verteilgenauigkeit auch mit dem Vakuumfass möglich!

Im Rahmen einer Vorführung in Frauenfeld hat das BBZ Arenenberg 2008 die Verteilgenauigkeit von Schleppschauchverteilern getestet. Die Ergebnisse der Verteiler sind auch im Einsatz an Vakuumfässern sehr gut ausgefallen.

Die Firma **H.U. Kohli AG** hat mit dem Vakutec - Vakuumfass und aufgebautem Kohli Schleppschauchverteiler Powerpack als **Testsieger** mit einem **sehr gut** abgeschnitten.



Kohli's Schleppschauchverteiler Powerpack mit Vario-Verteilerkopf auf Vakutec-Vakuumfass



Präsentation im Feld

# Alle Fabrikate im Überblick (nur die Auswertung der 1. Messung)

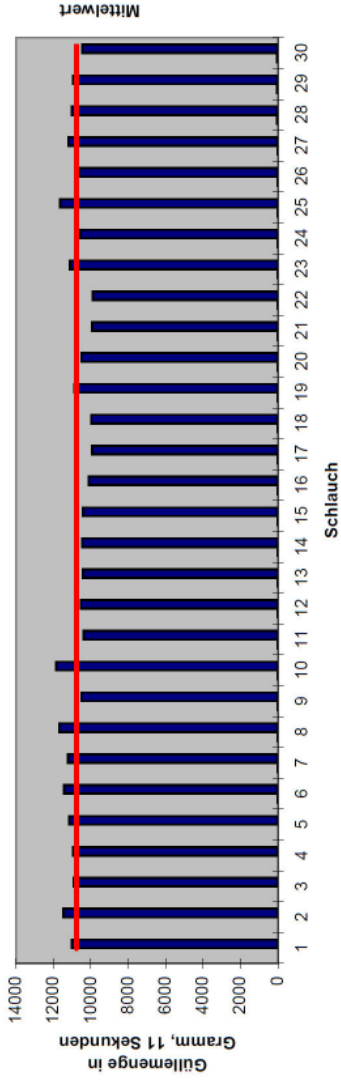
## Resultate

Marke	Kopf	Mittlere Abweichung %	Bewertung DLG	Abweichung > 30 %
Pumpfass Agrar Verteiler Agrar	2 x Vogelsang (12 m)	6.8	gut	0
Vakuumfass Agrar Verteiler RAB	RAB (9 m)	15.8	ungenügend	2
Pumpfass & Verteiler Zunhammer/Hadorn	2 x Vogelsang (15 m)	5.5	gut	0
Schleuderfass & Verteiler Zunhammer/Hadorn	Vogelsang (9 m)	4.6	sehr gut	0
Vakuumfass Vacutec Verteiler Kohli	Vogelsang (Variokopf, 9 m)	4.3	sehr gut	0
Vakuumfass Agrar Verteiler Hochdorfer	Harsco/Hochdorfer (Excenterkopf, 9 m)	5.4	gut	0

**Vakuumfass Kohli mit Vogelsangkopf Exacut (Version Vario), Messung 1**

Minutenleistung 1.72m<sup>3</sup>,

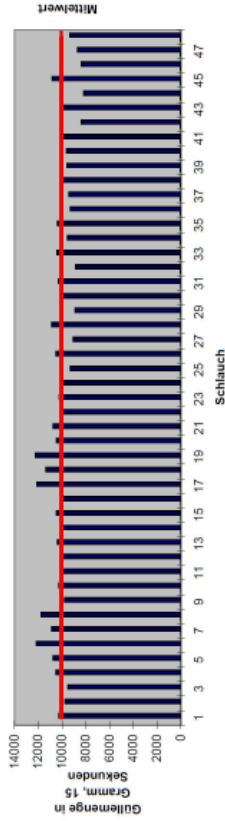
4.3% Mittlere Abweichung = Bewertung DLG: "sehr gut",  
0 Schläuche mit über 30% Abweichung



**Pumpfass Agrar mit Vogelsangkopf, Messung 1 (reduzierte Drehzahl)**

Minutenleistung 1.93m<sup>3</sup>,

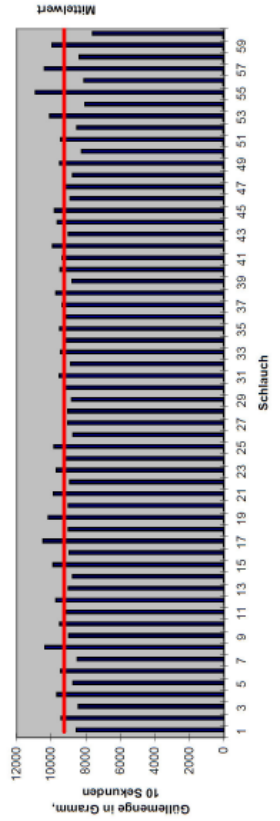
6.8% Mittlere Abweichung = Bewertung DLG: "gut",  
0 Schläuche mit über 30% Abweichung



**Pumpfass Zunhammer (Hadorn) mit Vogelsangkopf, Messung 1**

Minutenleistung: 3.27m<sup>3</sup>,

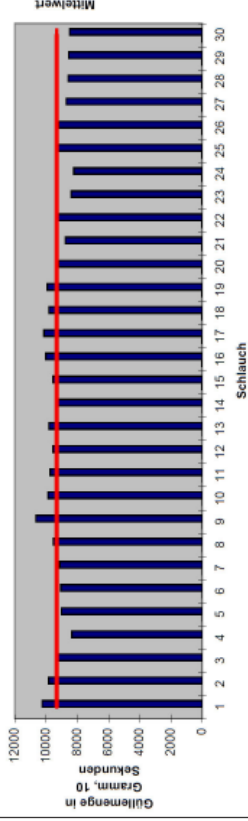
5.5% mittlere Abweichung = Bewertung DLG: "gut",  
0 Schläuche mit über 30% Abweichung



**Hochdorfer: Vakuumfass mit Harsco-Verteilkopf, 25er Scheibe, Messung 1**

Minutenleistung 1.68m<sup>3</sup>,

5.4% Mittlere Abweichung = Bewertung DLG: "gut",  
0 Schläuche mit über 30% Abweichung



**Schleuderfass Zunhammer (Hadorn) mit Vogelsangkopf, Messung 1, (reduzierte Drehzahl)**

450 u/min

Minutenleistung 1.51m<sup>3</sup>,

4.6% mittlere Abweichung = Bewertung DLG: "sehr gut",  
0 Schläuche mit über 30% Abweichung

